

Предмет аукциона: право заключения договора купли-продажи:

а) земельного участка с кадастровым номером 47:23:1302005:215, общей площадью 14 157 кв. м, расположенный по адресу: Ленинградская область, Гатчинский район, вблизи д. Большие Тайцы, участок № 32;

б) земельного участка с кадастровым номером 47:23:1302005:217, общей площадью 13 862 кв. м, расположенный по адресу: Ленинградская область, Гатчинский район, вблизи д. Большие Тайцы, участок № 32



8(495)-221-70-04 invest@fondrt.ru



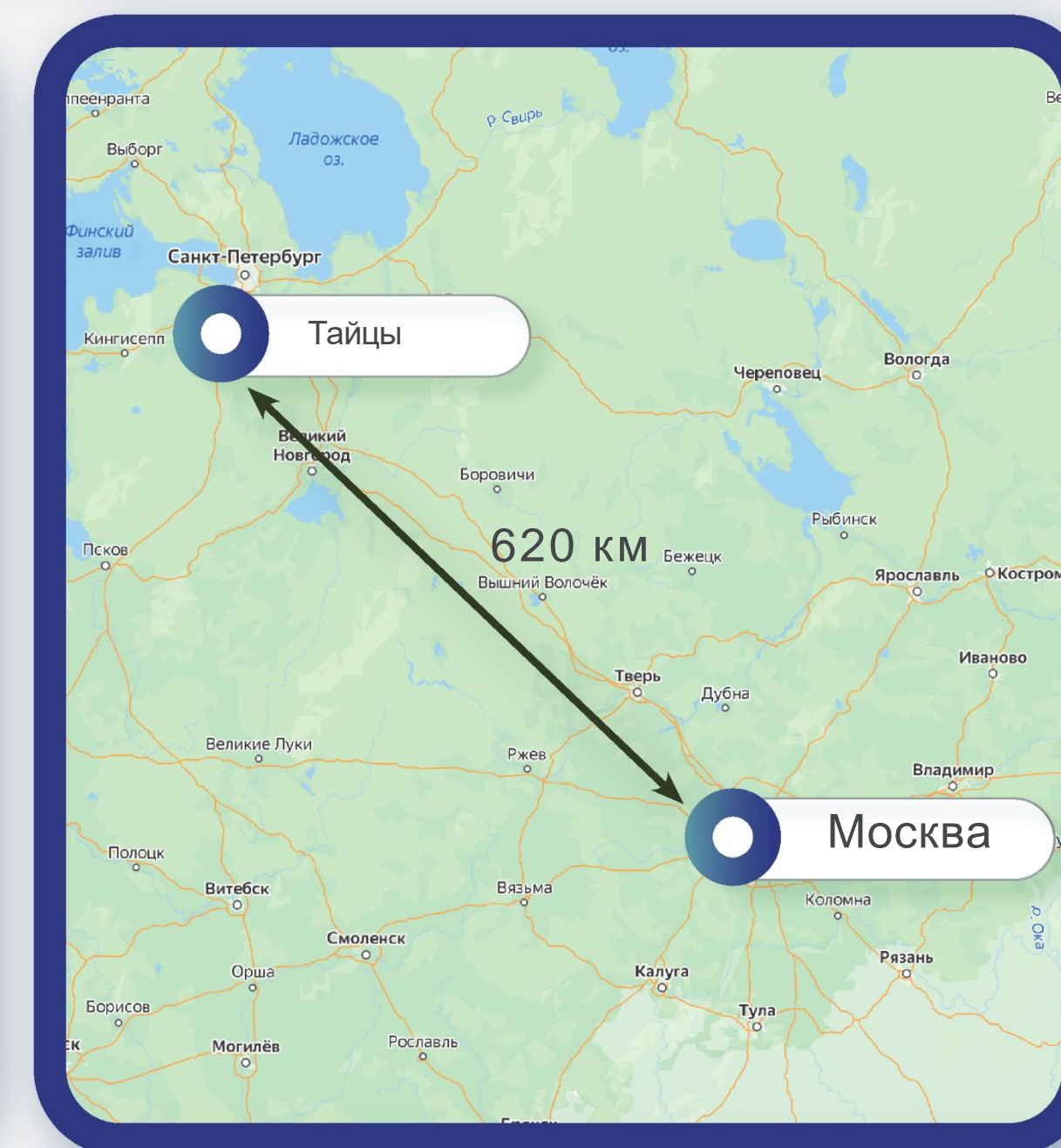
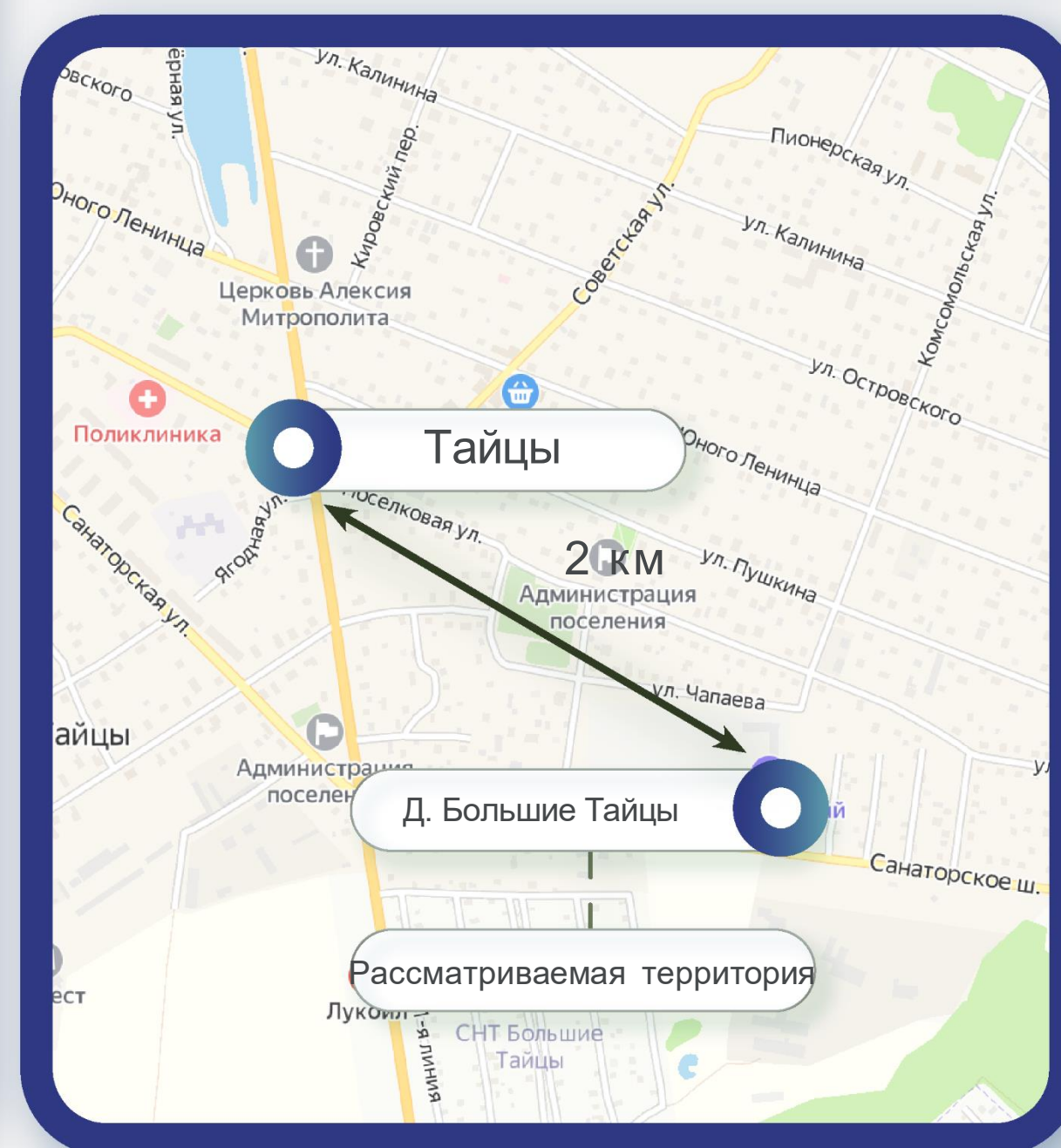
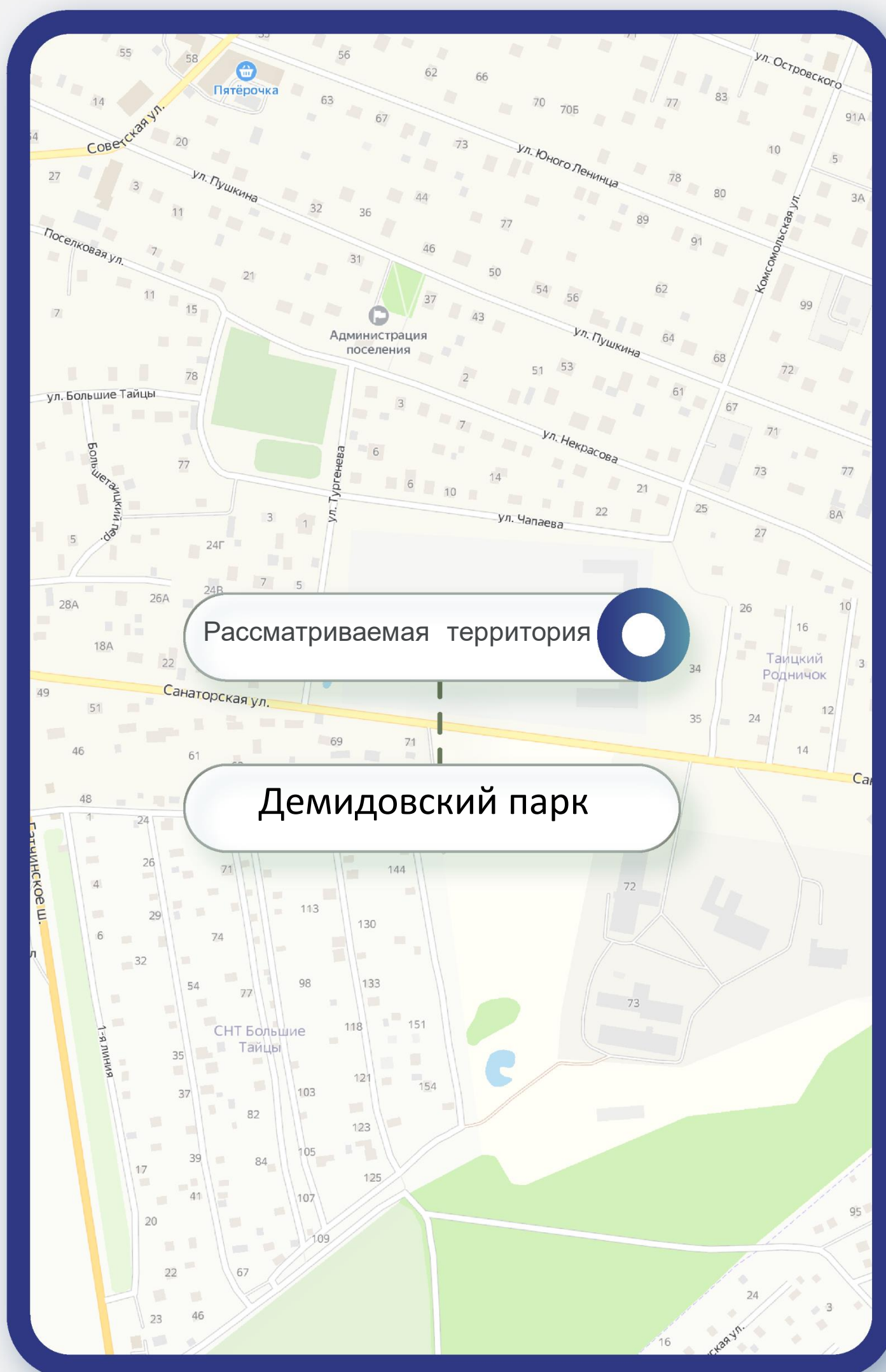
Схема расположения территорий

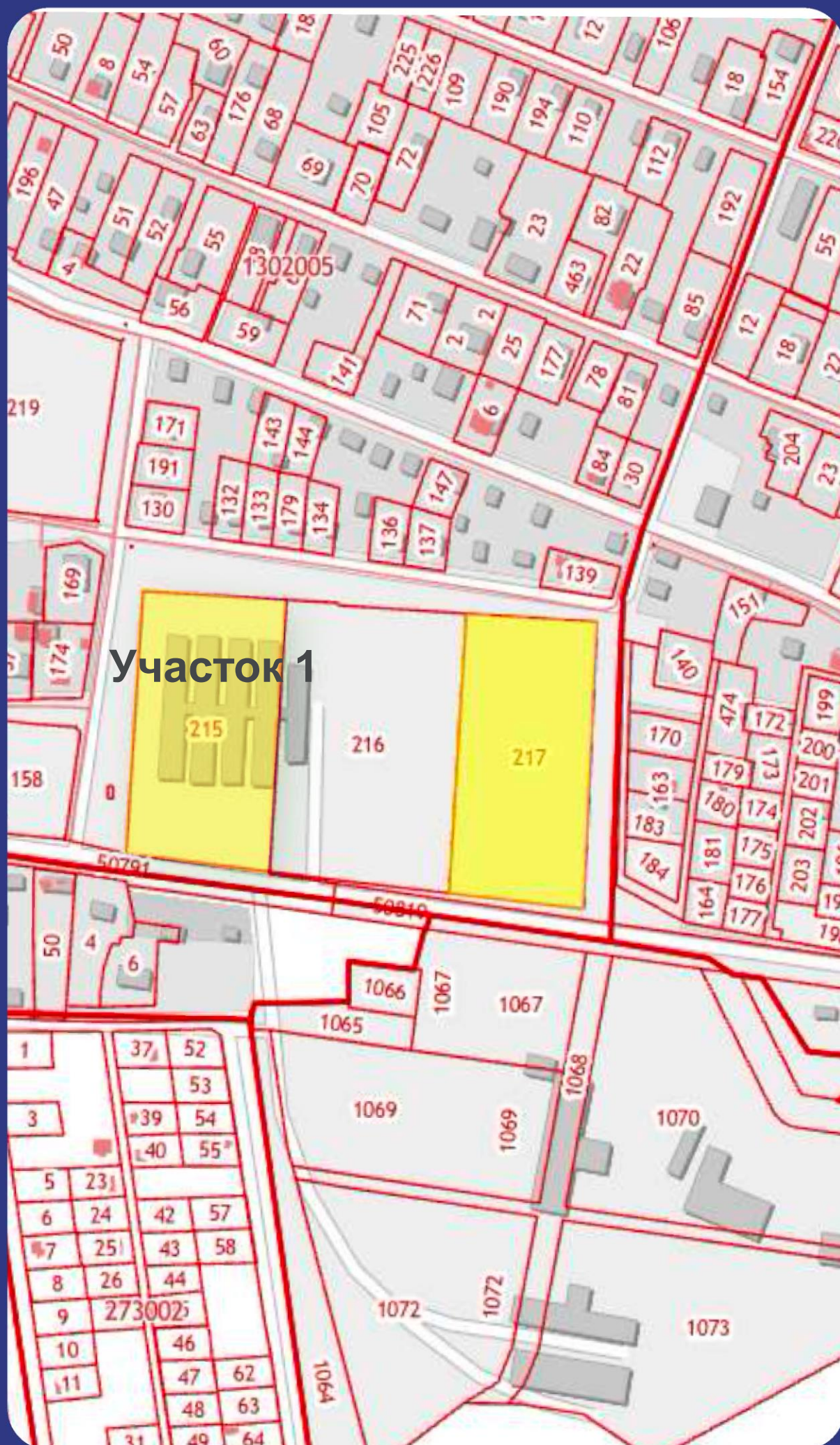
8(495)-221-70-04

invest@fondrt.ru



Большие Тайцы (фин. *Suuri Taitsa*) — деревня в Гатчинском районе Ленинградской области. Входит в состав Тайцкого городского поселения. Упоминается, как пустошь *Staiissa Ödhe* в Дягилинском погосте в шведских «Писцовых книгах Ижорской земли» 1618—1623 годов. На карте Ингерманландии А. И. Бергенгейма, составленной по материалам 1676 года, обозначена как деревня *Staitsa*. На шведской «Генеральной карте провинции Ингерманландии» 1704 года, как *Staitsaby*. Как деревня *Stausa* упоминается на «Географическом чертеже Ижорской земли» Адриана Шонбека 1705 года. В *Больших Тайцах* располагалась усадьба Александра Григорьевича Демидова, брата известного уральского заводчика Петра Григорьевича Демидова. Деревня *Тайцкая* упоминается на карте Санкт-Петербургской губернии Я. Ф. Шмита 1770 года. На карте Санкт-Петербургской губернии 1792 года А. М. Вильбрехта, обозначена как деревня *Большая Тайцкая*.





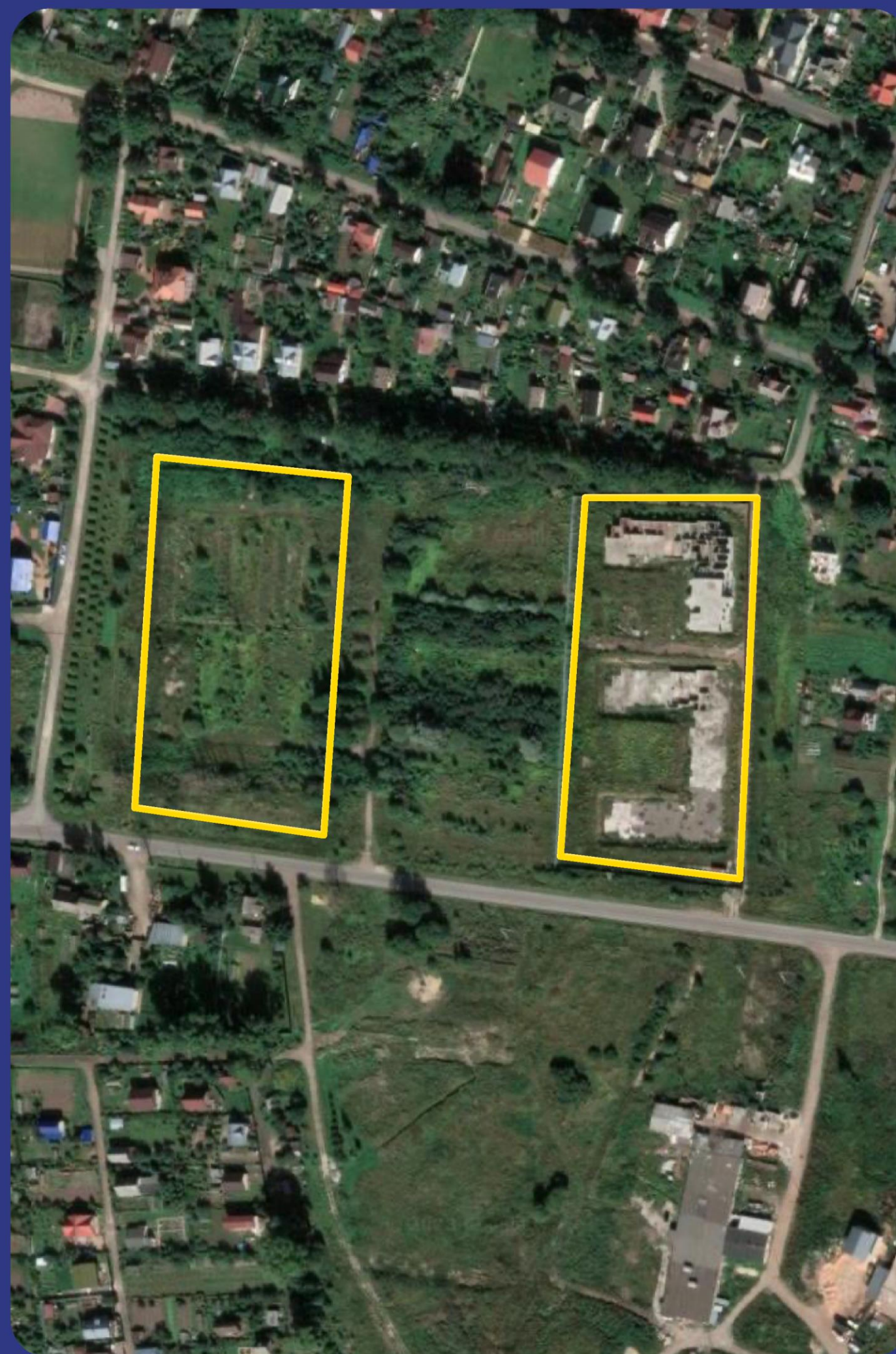
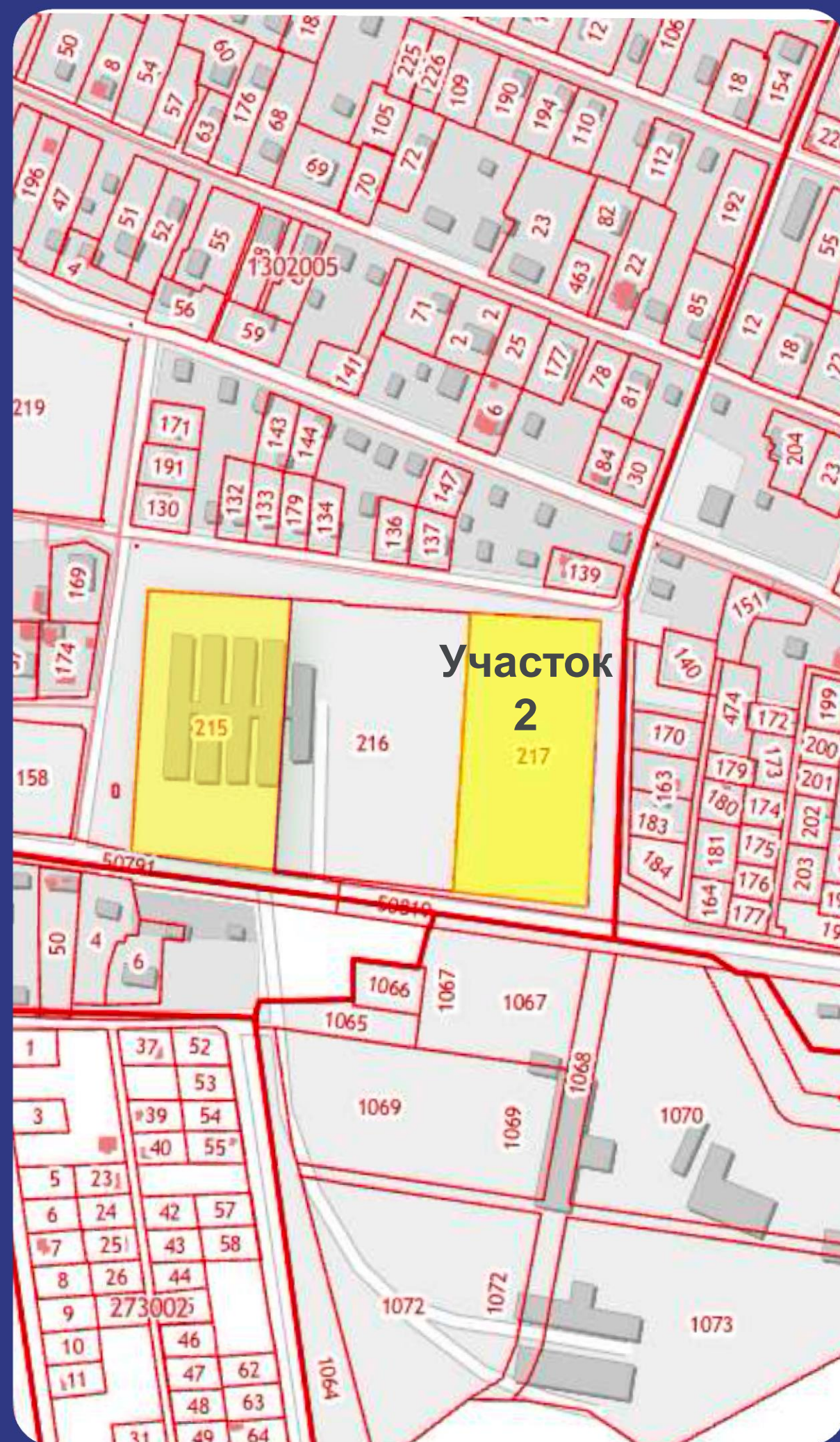
Участок 1

Кадастровый номер	47:23:1302005:215
Общая площадь	14157 м ²
Вид права	Собственность
Категории	Земли населенных пунктов
Вид разрешенного использования	многоквартирные дома не выше 4-х этажей

Объект незавершенного строительства

Кадастровый номер	
Д. 2.1	Не стоит на кадастровом учете
Д. 2.2	Не стоит на кадастровом учете
Общая площадь*	
Д. 2.1	10 293,24 м ²
Д. 2.2	5 846,88 м ²

* Согласно сведениям из РНС



Участок 2

Кадастровый номер	47:23:1302005:217
Общая площадь	13 862 м ²
Вид права	Собственность
Категории	Земли населенных пунктов
Вид разрешенного использования	многоквартирные дома не выше 4-х этажей

Объект незавершенного строительства

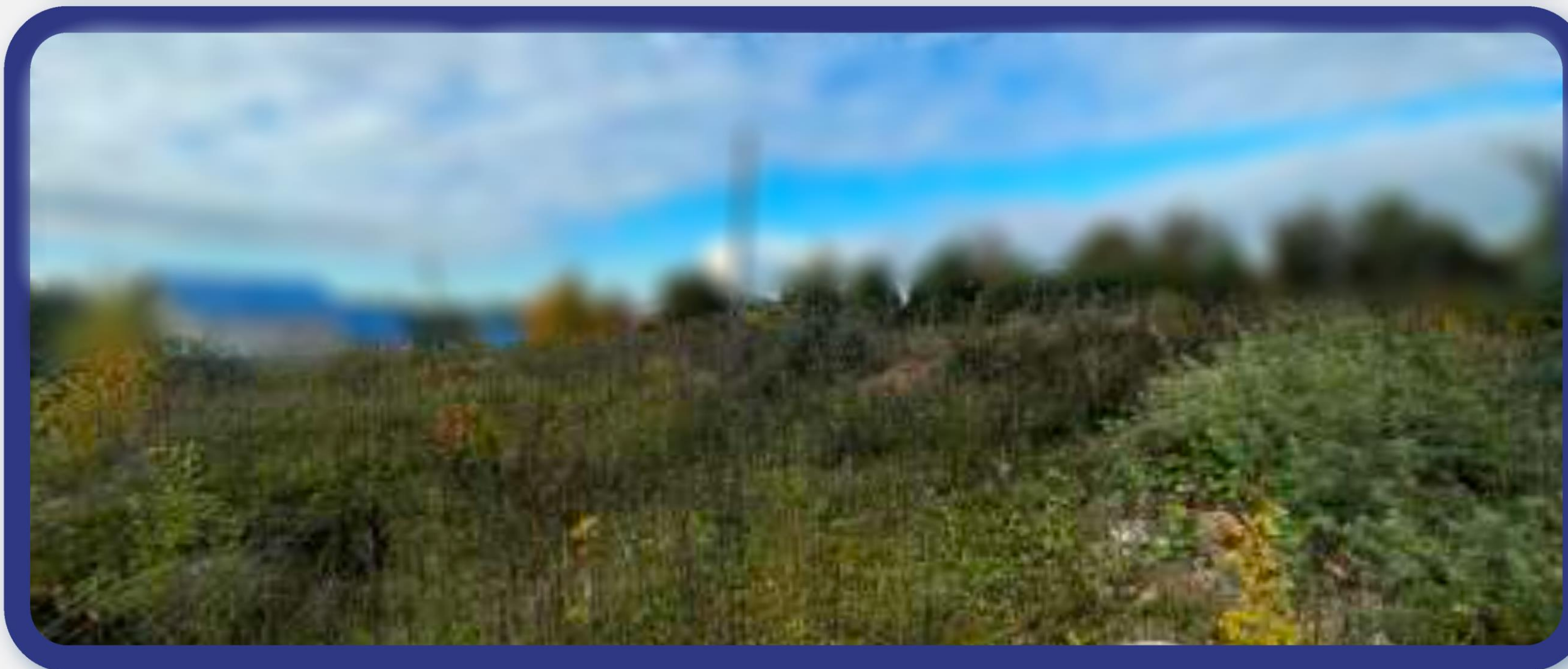
Кадастровый номер	
Д. 3.1	Не стоит на кадастровом учете
Д. 3.2	Не стоит на кадастровом учете
Общая площадь*	
Д. 3.1	5 876 м ²
Д. 3.2	10 123 м ²
Степень готовности	
Д. 3.1	13%
Д. 3.2	3%

* Согласно сведениям из РНС

На данном слайде указаны предполагаемые характеристики объектов, публикуемые на основании документации застройщика-банкрота

8(495)-221-70-04

invest@fondrt.ru



	Дом 2.1	Дом 2.2	Дом 3.2	Дом 3.3
Строительный объем, куб.м	32 831	18 711.8	18 880	32 403.6
Общая площадь, кв.м	10 293	5 846.8	5 876	10 123
Общая площадь квартир, кв.м	4 625	2 641	3500	4 564
Общая площадь нежилых помещений, кв.м	1 814	1 025	0	1 776
Количество квартир, шт	93	54	64	90
Этажность	5	5	5	5

Документация*

* передана от застройщика-банкрота и не является предметом торгов

8(495)-221-70-04

invest@fondrt.ru



**Градостроительный план
земельного участка**



**Разрешения на
строительство, сроком
действия до 31.12.2025**



**Иная документация
предоставляется по запросу**



Начальная стоимость лота

217 418 000 рублей, НДС не облагается, с возможностью оплаты в рассрочку на один год при оплате 30 % от итоговой цены



Размер задатка

10 870 900 рублей, без НДС



Дата окончания приема заявок

09.09.2024



Дата проведения аукциона

09.09.2024



Ссылка на ЭТП

<https://www.roseltorg.ru/procedure/COM09082400095>



Телефон

8(495) 221-70-04
доб. 62183